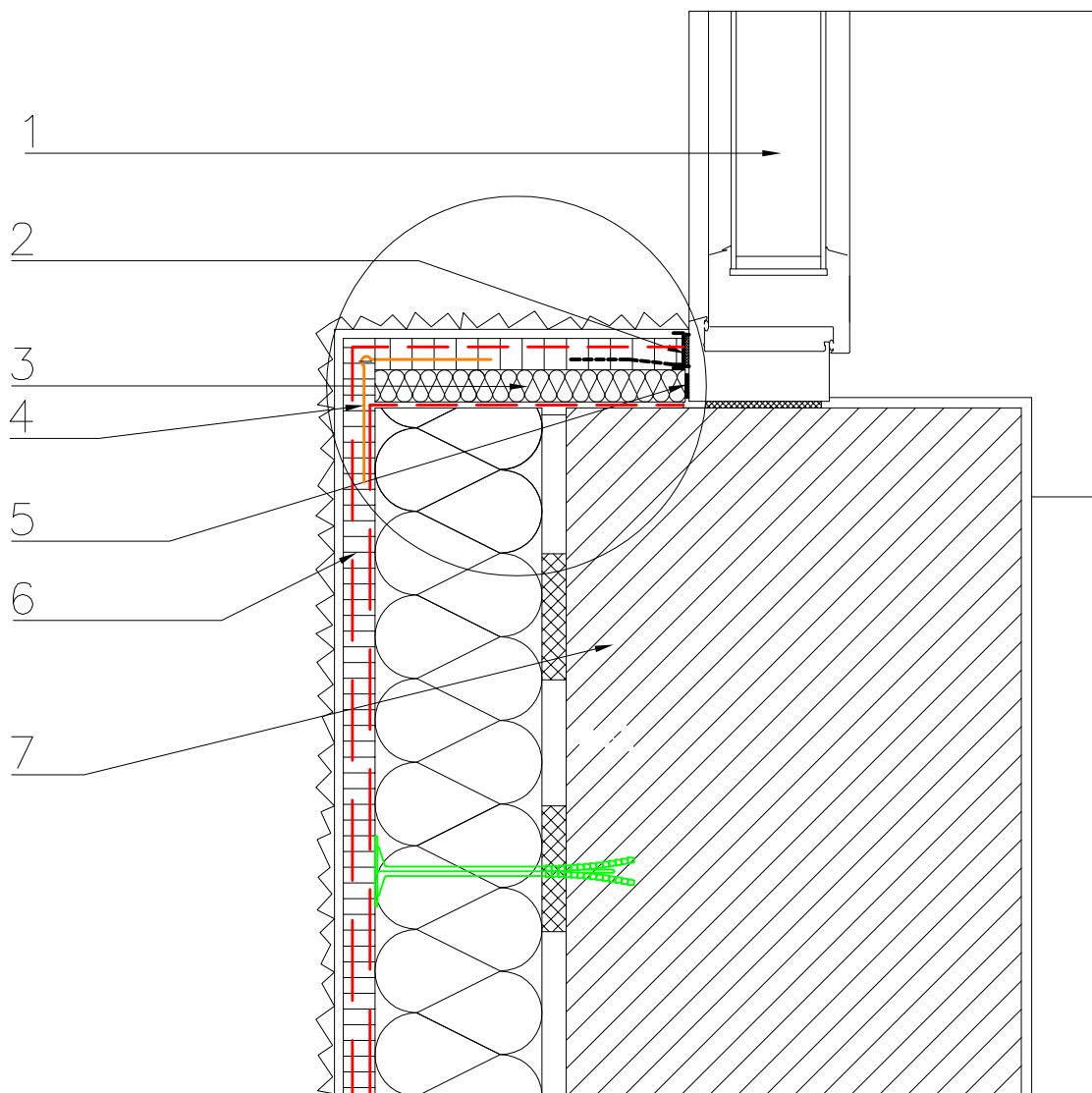


20. Ościeże cofnięte ocieplone z wykorzystaniem profilu przyokiennego.



- 1 – okno
- 2 – profil przyokienny z siatką
- 3 – wypełnienie uzupełniające
- 4 – listwa narożna z siatką
- 5 – pianka poliuretanowa lub taśma uszczelniająca
- 6 – warstwa zbrojąca: Termolep U – 2  
klej uniwersalny i siatka z włókna szklanego
- 7 – ściana docieplona w systemie KOSBUD

