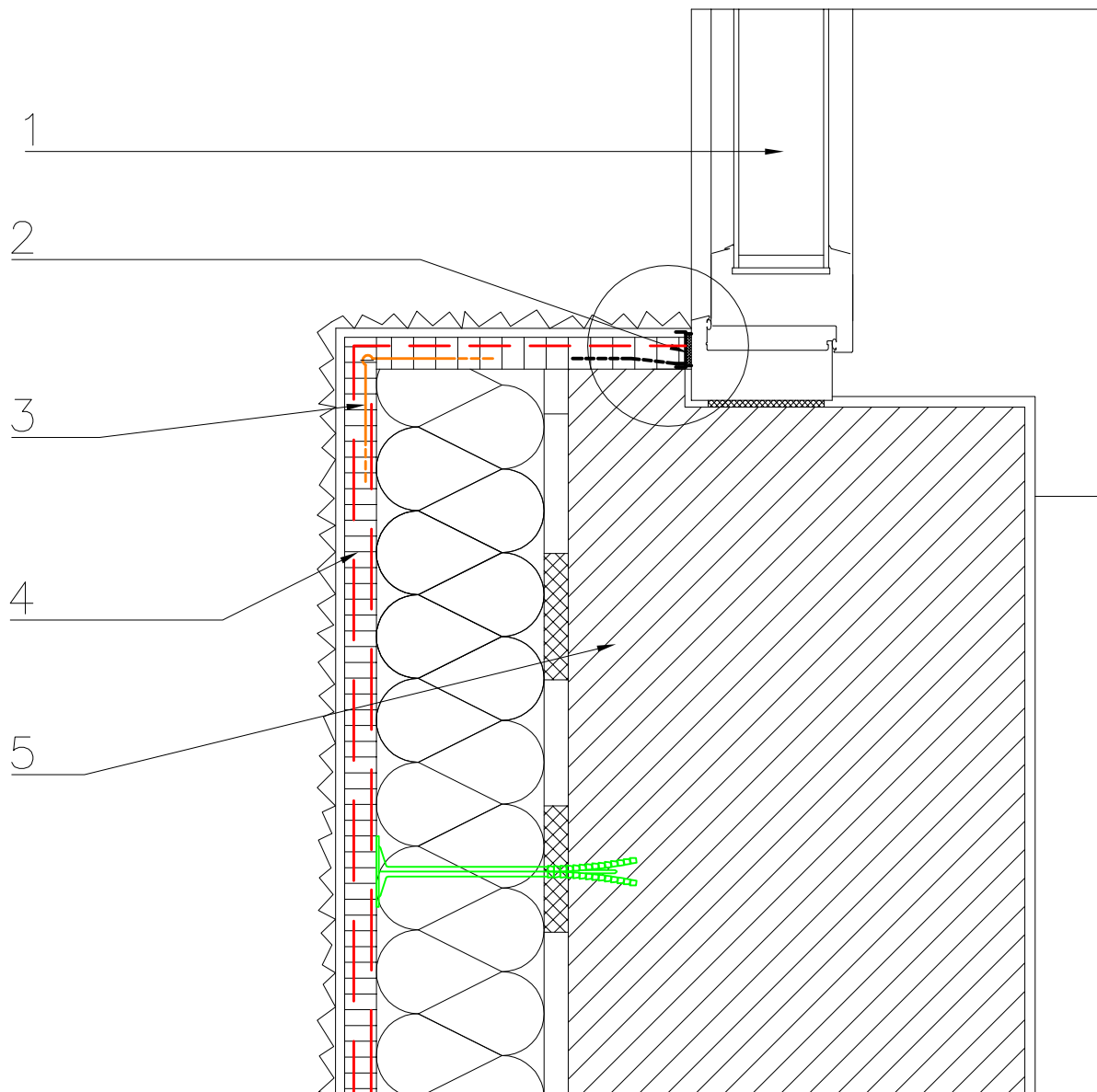


## 21. Ościeże cofnięte bez ocieplenia.



- 1 – okno
- 2 – profil przyokienny z siatką
- 3 – listwa narożna z siatką
- 4 – warstwa zbrojąca: Termolep U –  
klej uniwersalny i siatka z włókna  
szklanego
- 5 – ściana docieplona w systemie  
KOSBUD