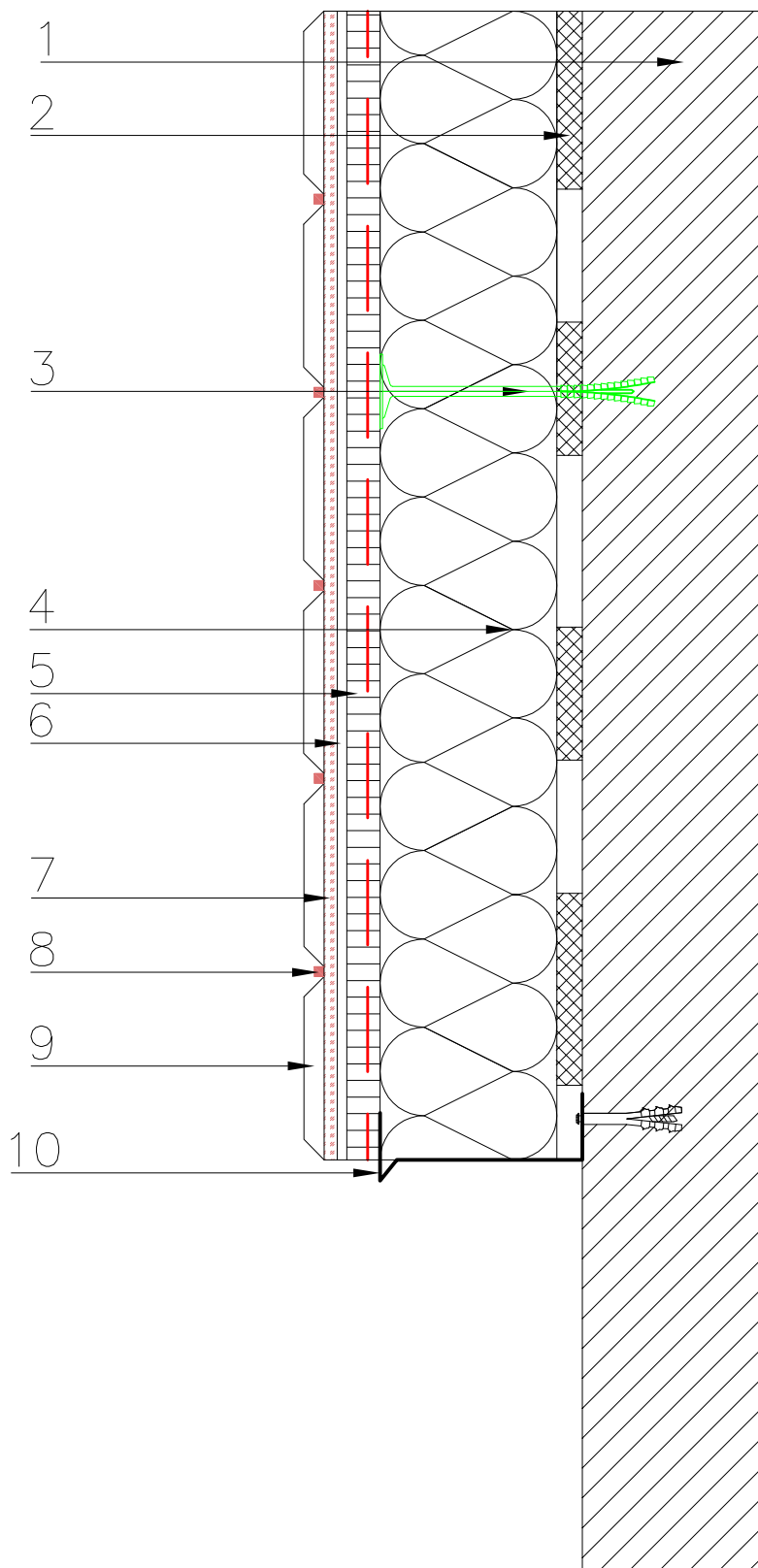


### 3. System KLINKIERO/STONO/TABULO - materiał izolacyjny: płyty EPS .



- 1 – ściana
- 2 – Termolep S – klej do styropianu
- 3 – Łącznik mechaniczny
- 4 – płyta izolacyjna
- 5 – warstwa zbrojąca: Termolep U – klej uniwersalny i siatka z włókna szklanego
- 6 – warstwa gruntująca: Grunlit K
- 7 – klej dyspersyjny Termolep-D
- 8 – fuga z kleju Termolep-D
- 9 – okładzina ścienna: Klinkiero; Tabulo; Stono
- 10 – listwa startowa