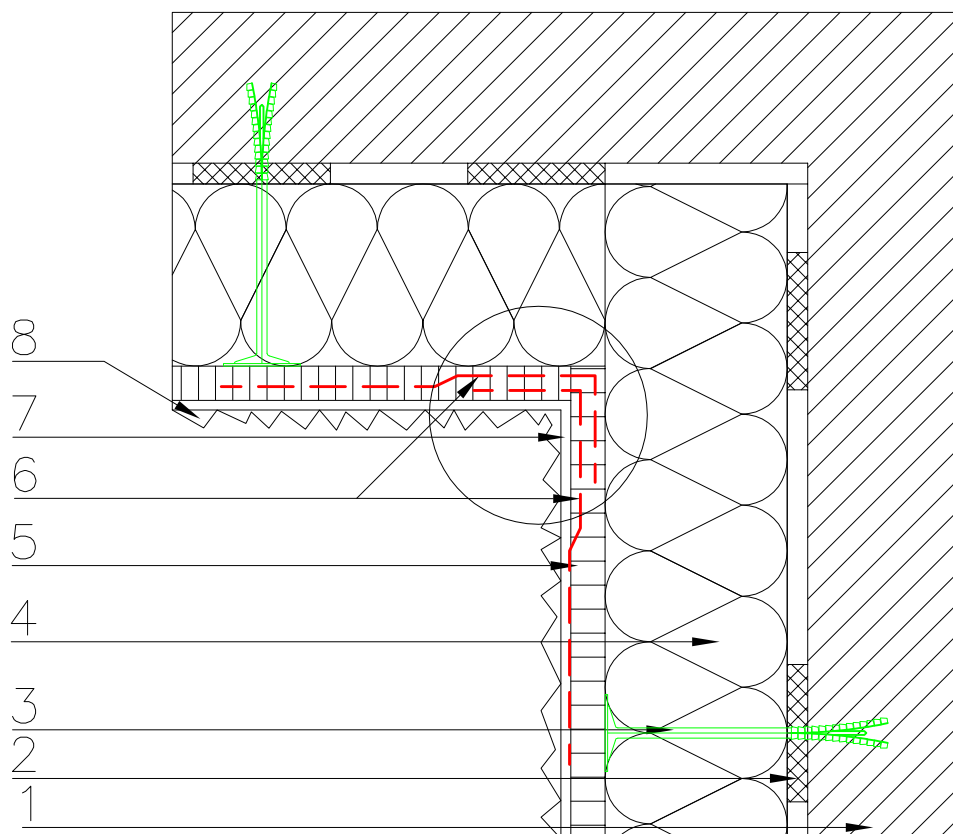


5. Przekrój naroża wklęsłego



- 1 – ściana
- 2 – Termolep S – klej do styropianu
- 3 – Łącznik mechaniczny
- 4 – płyta izolacyjna
- 5 – Termolep U – klej uniwersalny
- 6 – siatki zbrojące – zakład min. 20cm
- 7 – warstwa gruntująca: Grunlit K; Grunlit SL; Grunlit ST; Grunlit si-si
- 8 – tynk cienkowarstwowy: Acrylit; Acrylit SL; Acrylit ST; Acrylit si-si; Mineralit + Farba Fasadowa SL, ST lub si-si

