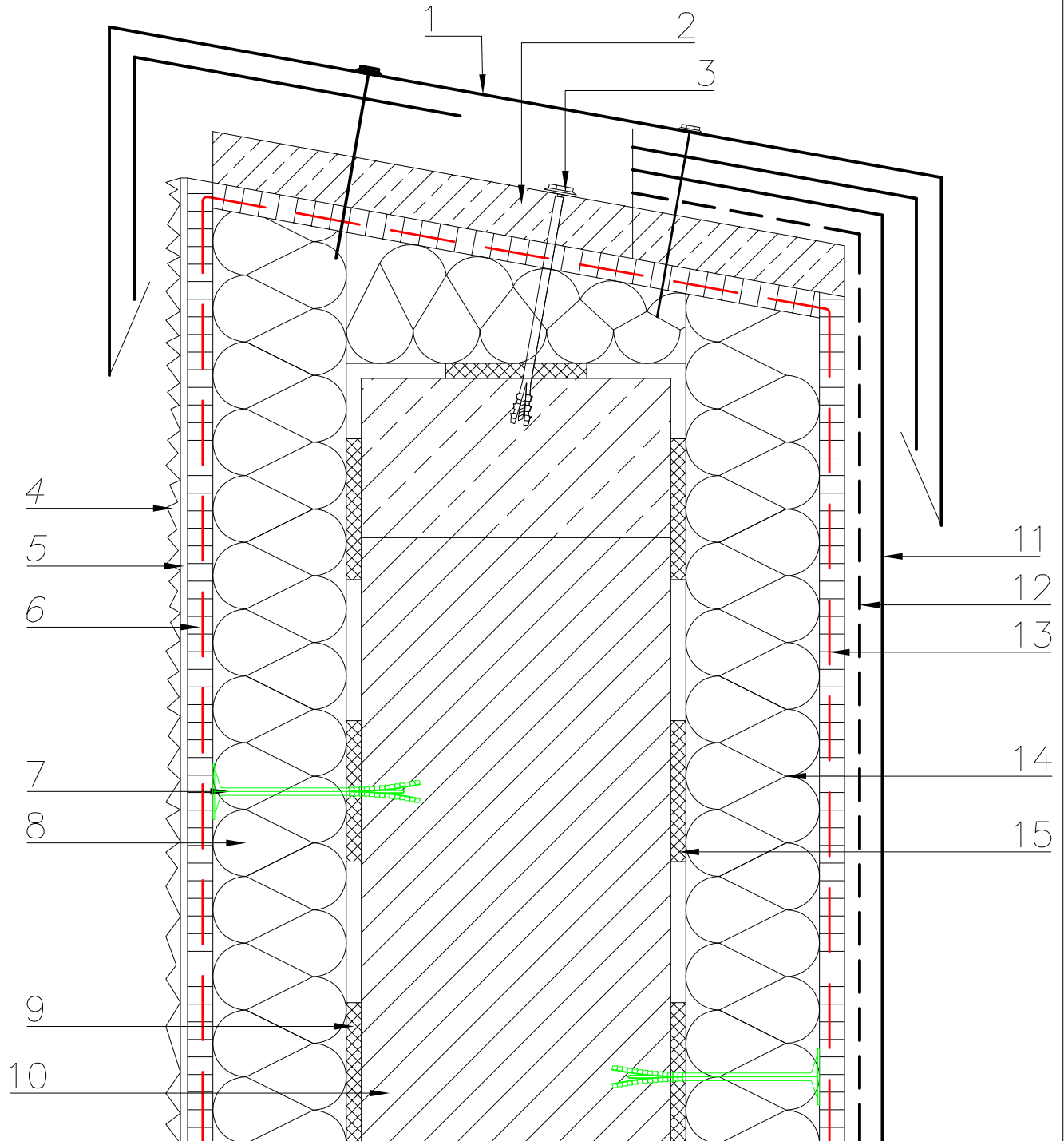


7. Przekrój ocieplenia attyki.



- 1 – obróbka blacharska attyki
- 2 – płyta OSB
- 3 – łącznik mechaniczny
- 4 – tynk cienkowarstwowy: Acrylit; Acrylit SL; Acrylit ST; Acrylit si-si; Mineralit + Farba Fasadowa SL, ST lub si-si
- 5 – warstwa gruntująca: Grunlit K; Grunlit SL; Grunlit ST; Grunlit si-si
- 6 – warstwa zbrojąca: Termolep

- U – klej uniwersalny i siatka z włókna szklanego
- 7 – łącznik mechaniczny
- 8 – płyta izolacyjna
- listwa startowa
- 9 – Termolep S – klej do styropianu
- 10 – ściana zewnętrzna
- 11 – obróbka blacharska
- 12 – hydrolit
- 13 – warstwa zbrojąca: Termolep
- U – klej uniwersalny i siatka z włókna szklanego
- 14 – płyta izolacyjna
- 15 – Termolep S – klej do styropianu